

加古川水系 水質調査 (志染川水系調査)

測定点		測定日	水温	溶存酸素	COD	BOD ₅	透明度		pH	導電率	硝酸塩	界面活性剤	リン酸態リン	ホルムアルデヒド		
			°C	mg/L	mg/L	mg/L	cm	見た目		μS/cm	ppm	ppm	mg/L	ppm		
A	柏尾谷川(上流部) 八王子神社上流	2006.01.11(晴)	--	--	--	--	>100	透明	7.1	176	14	(0)	--	--		
		2006.07.25(曇)	19.9	9.3	3	--	>100	透明	7.6	76	18	(1)	--	--		
		2007.02.06(晴)	5.5	12.8	3	--	>100	透明	6.8	109	10	0.1	--	--		
		2007.09.04(晴)	22.8	8.6	3	--	>100	透明	7.0	111	34	<0.05	--	--		
		2008.04.09(曇)	15.5	12.2	3	--	>100	透明	7.8	88	20	<0.05	--	0		
		2009.08.08(晴)	21.9	7.9	3	1.5	>100	透明	7.9	97	11	<0.05	<0.02	--		
		2010.08.31(晴)	24.7	8.9	3	2	>100	透明	8.1	137	7	<0.05	0.05	--		
		2012.05.23(晴)	14.9	7.5	3	1	>100	透明	7.6	113	5	<0.05	<0.02	--		
		2012.11.02(曇)	11.1	10.6	1	1	>100	透明	7.7	147	3	<0.05	<0.02	--		
		2014.04.07(晴)	5.5	412.1	1	1	>100	透明	7.4	77	2	<0.05	<0.02	--		
		2015.04.29(曇)	13.0	9.7	2	1	>100	透明	8.0	7.5	--	<0.05	<0.02	--		
		2016.04.05(曇)	10.8	10.3	2	1	>100	透明	8.2	66	--	<0.05	<0.02	--		
		2017.05.02(晴)	11.9	11.2	1	2	>100	透明	7.9	77	6	<0.05	<0.02	--		
		2017.10.12(曇)	18.2	9.3	3	2	>100	透明	8.1	89	7	<0.05	<0.02	--		
		2018.05.10(曇)	11.0	10.2	3	4	93	透明	7.5	141	8	<0.05	<0.02	--		
		2019.05.13(晴)	4.5	9.3	1	1	>100	透明	8.6	145	8	<0.05	<0.02	--		
		2020.10.29(晴)	12.2	10.7	1	1	>100	透明	7.9	95	25	<0.05	<0.02	--		
		2021.05.10(晴)	12.8	10.2	1	1	>100	透明	8.4	69	8	<0.05	<0.02	--		
		2022.05.23(晴)	18.2	9.6	1	1	>100	透明	7.8	121	7	<0.05	<0.02	--		
		2023.06.06(晴)	13.2	8.3	1	1	>100	透明	8.3	53	5	<0.05	<0.02	--		
2024.09.13(晴)	23.5	8.4	6	--	64	やや濁り	8.4	52	9	<0.05	<0.02	--				
B	志染川 坂本 (西下橋付近)	2006.01.11(晴)	--	--	--	--	>100	やや濁り	7.9	350	8	(1)	--	--		
		2006.07.25(曇)	24.3	8	3	--	>100	やや濁り	7.7	161	28	(1.5)	--	--		
		2007.02.06(晴)	7.8	13.6	3	--	100	やや濁り	9.1	200	14	0.2	--	--		
		2007.09.04(晴)	28.8	8.3	5	--	>100	やや濁り	9.1	260	41	<0.1	--	--		
		2008.04.09(曇)	11.9	12.2	3	--	100	やや濁り	8.7	230	11	<0.1	--	0		
		2009.08.08(晴)	28.2	8.2	5	2	95	やや濁り	8.7	260	17	<0.05	0.05	--		
		2010.08.31(晴)	28.5	8.1	5	3	85	やや濁り	8.6	220	14	<0.05	0.1	--		
		2012.05.23(晴)	19.7	7.9	6	2	62	やや濁り	8.3	188	10	<0.05	<0.02	--		
		2012.11.02(曇)	11.6	11.2	2	2	>100	透明	8.2	300	5	0.05	<0.02	--		
		2014.04.07(晴)	9.0	10.3	1	1	>100	透明	7.9	171	2	<0.05	<0.02	--		
		2015.04.29(曇)	18.5	9.7	3	2	15	白濁	9.0	182	--	<0.05	<0.02	--		
		2016.04.05(曇)	16.1	9.6	4	2	72	透明	9.6	148	--	<0.05	<0.02	--		
		2017.05.02(晴)	19.3	9.9	1	2	100	透明	8.8	190	6	<0.05	<0.02	--		
		2017.10.12(曇)	20.7	9.5	3	2	100	透明	9.1	200	7	<0.05	<0.02	--		
		2018.05.10(曇)	11.3	10.4	3	4	53	やや濁り	7.3	150	1	<0.05	<0.02	--		
		2019.05.13(晴)	21.9	8.4	3	2	69	透明	9.2	320	7	<0.05	<0.02	--		
		2020.10.29(晴)	15.7	9.8	2	1	57	透明	8.7	220	7	<0.05	<0.02	--		
		2021.05.10(晴)	20.9	9.5	3	1	42	やや濁り	8.3	181	8	<0.05	0.05	--		
		2022.05.23(晴)	23.8	8.7	2	2	24	やや濁り	8.5	220	7	<0.05	0.05	--		
		2023.06.06(晴)	21.6	8.6	2	2	85	透明	8.0	126	7	<0.05	0.05	--		
2024.09.13(晴)	雑草が邪魔して採水できず															
C	衝原ダム貯留水 展望台付近	2006.01.11(晴)	--	--	--	--	>100	やや濁り	7.7	192	6	(1.5)	--	--		
		2006.07.25(曇)	28.3	7.1	>8	--	>100	やや褐色	7.5	131	22	(1.5)	--	--		
		2007.02.06(晴)	9.2	12.6	4	--	65	濁りあり	8.3	108	9	0.2	--	--		
		2007.09.04(晴)	29.2	8.2	5	--	55	藻が発生	8.8	111	23	<0.1	--	--		
		2008.04.09(曇)	ゴミの流れ着きが多く、測定せず													
		2009.08.08(晴)	27.5	9.9	8	6	38	やや黄色	8.3	177	26	<0.05	<0.02	--		
		2010.08.31(晴)	28.8	7.1	5	5	38	全面アオコ	8.2	200	9	<0.05	0.05	--		
		2012.05.23(晴)	20.2	6.7	6	4	39	濁りあり	8.2	146	9	<0.05	<0.02	--		
		2012.11.02(曇)	18.6	10.3	6	2	67	やや濁り	8.0	150	4	0.05	<0.02	--		
		2014.04.07(晴)	12.0	10.3	1	3	44	やや濁り	7.6	134	2	<0.05	<0.02	--		
		2015.04.29(曇)	17.2	9.8	4	2	51	やや濁り	8.0	126	--	<0.05	<0.02	--		
		2016.04.05(曇)	15.7	9.8	4	4	58	やや濁り	8.1	106	--	0.05	0.05	--		
		2017.05.02(晴)	18.5	9.5	4	4	36	やや濁り	8.3	120	7	<0.05	<0.02	--		
		2017.10.12(曇)	23.2	8.2	6	5	26	やや褐色	7.8	107	8	<0.05	<0.02	--		
		2018.05.10(曇)	19.8	8.7	5	4	37	やや濁り	7.6	140	7	<0.05	<0.02	--		
		2019.05.13(晴)	21.7	8.9	2	4	59	やや濁り	8.9	149	7	<0.05	<0.02	--		
		2020.10.29(晴)	19.7	9.5	4	3	45	やや濁り	7.6	130	7	<0.05	<0.02	--		
		2021.05.10(晴)	20.8	9.6	3	3	40	やや濁り	8.2	132	7	0.05	<0.02	--		
		2022.05.23(晴)	23.4	8.7	4	2	30	やや濁り	8.2	129	5	<0.05	<0.02	--		
		2023.06.06(晴)	23.8	8.4	6	6	60	やや濁り	7.7	84	6	<0.05	0.2	--		
2024.09.13(晴)	貯留水であり河川水と異なるため採水中止															

加古川水系 水質調査 (志染川水系調査)

測定点		測定日	水温	溶存酸素	COD	BOD ₅	透明度		pH	導電率	硝酸塩	界面活性剤	リン酸態リン	ホルムアルデヒド			
			°C	mg/L	mg/L	mg/L	cm	見た目		μS/cm	ppm	ppm	mg/L	ppm			
D	志染川 (淡河川と合流後)	御坂神社付近	2006.01.11(晴)	—	—	—	—	>100	やや褐色	8.3	240	8	(1)	—	—		
		(サイホン橋付近)	2006.07.25(曇)	24.2	8.8	6	—	>100	やや濁り	7.8	160	25	(1.5)	—	—		
			2007.02.06(晴)	8.0	12.7	5	—	>100	透明	8.8	83	11	0.2	—	—		
			2007.09.04(晴)	28.0	7.9	7	—	67	やや濁り	8.7	174	29	<0.1	—	—		
			2008.04.09(曇)	12.8	11.0	5	—	81	やや濁り	8.9	200	44	<0.1	—	0		
			2009.08.08(晴)	26.7	8.9	7	3	77	やや濁り	8.6	220	70	<0.05	0.05	—		
			2010.08.31(晴)	28.7	7.7	7	3	59	やや濁り	8.2	200	25	<0.05	0.4	—		
			2012.05.23(晴)	18.8	7.4	4	2	78	やや濁り	8.5	210	9	<0.05	<0.02	—		
			2012.11.02(曇)	13.8	10.5	4	2	87	透明	8.7	220	6	<0.05	<0.02	—		
			2014.04.07(晴)	10.1	10.9	2	2	95	透明	8.0	162	3	0.1	<0.02	—		
			2015.04.29(曇)	16.8	9.5	3	2	80	透明	8.8	153	—	<0.05	<0.02	—		
			2016.04.05(曇)	13.9	9.9	4	3	42	やや濁り	8.8	130	—	0.05	0.02	—		
			2017.05.02(晴)	18.0	10.2	2	3	51	やや濁り	8.5	147	9	<0.05	<0.02	—		
			2017.10.12(曇)	51.0	9.5	4	4	65	透明	8.7	240	7	<0.05	<0.02	—		
			2018.05.10(曇)	14.5	10	6	4	38	やや濁り	7.8	139	6	<0.05	<0.02	—		
			2019.05.13(晴)	18.6	8.6	2	2	86	透明	9.3	240	9	<0.05	<0.02	—		
		E	美囊川 (志染川と合流後)	城山橋付近	2006.01.11(晴)	—	—	—	—	>100	やや褐色	8.9	310	15	(2)	—	—
					2006.07.25(曇)	25.7	8.4	>8	—	>100	やや濁り	8.0	190	20	(1.5)	—	—
	2007.02.06(晴)			7.9	11.3	7	—	95	やや濁り	8.7	200	14	0.2	—	—		
	2007.09.04(晴)			29.0	8.2	7	—	90	やや濁り	8.9	175	32	<0.1	—	—		
	2008.04.09(曇)			16.2	13.2	7	—	40	濁っている	9.5	250	33	<0.1	—	0		
	2009.08.08(晴)			29.9	11.5	7	6	72	やや濁り	9.3	260	24	<0.05	0.1	—		
	2010.08.31(晴)			31.3	11.8	7	5	40	濁り感	9.1	250	27	0.05	0.5	—		
	2012.05.23(晴)			24.3	8.2	7	4	33	やや褐色	9.2	390	30	<0.05	0.05	—		
	2012.11.02(曇)			14.1	9.7	7	2	35	やや褐色	9.5	330	6	<0.05	<0.02	—		
	2014.04.07(晴)			12.8	11.8	4	3	58	やや濁り	8.3	151	5	<0.05	<0.02	—		
	2015.04.29(曇)			19.8	10.3	5	3	45	やや濁り	9.9	250	—	<0.05	0.05	—		
	2016.04.05(曇)			17.3	9.7	6	3	39	やや濁り	9.3	177	—	0.05	<0.02	—		
	2017.05.02(晴)			20.5	9.2	5	5	90	やや濁り	9.1	200	7	<0.05	0.05	—		
	2017.10.12(曇)			21.3	9.3	5	4	61	やや褐色	8.7	240	7	<0.05	0.05	—		
	2018.05.10(曇)			16.3	9.8	7	5	40	濁り感	8.0	193	8	<0.05	0.1	—		
	2019.05.13(晴)			24.4	8.4	4	2	58	やや褐色	9.2	370	9	<0.05	<0.02	—		
	2020.10.29(晴)			19.7	9	4	3	49	やや濁り	9.1	210	6	<0.05	<0.02	—		
	2021.05.10(晴)			20.9	9.3	4	2	27	濁り感	8.8	198	9	<0.05	0.05	—		
	2022.05.23(晴)	28.6	8.2	6	4	28	濁り感	8.7	300	8	<0.05	<0.02	—				
	2023.06.06(晴)	22.7	8.5	6	4	16	濁り	8.0	151	8	<0.05	0.2	—				
	2024.09.13(晴)	32.8	7.2	6	—	45	やや濁り	8.7	220	8	<0.05	0.05	—				
F	加古川 (美囊川と合流)	八幡町宗佐付近	2006.01.11(晴)	—	—	—	—	>100	やや濁り	7.5	310	11	(1)	—	—		
			2006.07.25(曇)	26.1	8.3	4	—	>100	やや濁り	7.7	150	21	(1)	—	—		
			2007.02.06(晴)	10.9	11.5	8	—	80	やや濁り	8.0	220	14	0.3	—	—		
			2007.09.04(晴)	29.5	8.7	7	—	100	やや濁り	8.6	178	28	<0.05	—	—		
			2008.04.09(曇)	15.9	12.2	4	—	55	やや濁り	8.7	200	38	<0.1	—	0		
			2009.08.08(晴)	29.8	9.8	6	4	68	やや濁り	8.7	210	33	<0.05	0.07	—		
			2010.08.31(晴)	32.2	11.8	6	4	48	濁り感	8.5	260	28	<0.05	0.1	—		
			2012.05.23(晴)	25.5	8.5	7	4	23	やや褐色	9.6	280	36	<0.05	0.05	—		
			2012.11.02(曇)	14.1	9.7	7	3	35	やや褐色	8.5	200	6	0.05	<0.02	—		
			2014.04.07(晴)	13.3	11.2	3	4	69	やや濁り	8.3	151	5	0.1	<0.02	—		
			2015.04.29(曇)	20.9	9.8	4	3	65	やや濁り	9.0	181	—	<0.05	0.02	—		
			2016.04.05(曇)	17.1	9.3	6	3	61	やや濁り	8.9	156	—	0.05	0.1	—		
			2017.05.02(晴)	21.9	9.3	4	3	50	やや濁り	9.3	182	9	<0.05	0.1	—		
			2017.10.12(曇)	21.7	8.8	4	3	78	透明感	8.3	172	8	<0.05	0.05	—		
			2018.05.10(曇)	17.6	9.3	6	4	27	やや濁り	7.7	97	7	<0.05	0.05	—		
			2019.05.13(晴)	24.8	9.5	4	2	54	やや濁り	9.7	310	11	<0.05	<0.02	—		
			2020.10.29(晴)	17.7	9	4	3	49	やや濁り	8.9	210	7	<0.05	<0.02	—		
			2021.05.10(晴)	22.4	8.9	4	3	47	やや濁り	8.5	152	8	0.05	0.05	—		
	2022.05.23(晴)	25.8	8.3	5	3	37	やや濁り	8.4	220	7	0.05	<0.02	—				
	2023.06.06(晴)	24.4	8.6	4	4	21	濁り感	8.0	137	8	<0.05	0.3	—				
	2024.09.13(晴)	32.0	7.3	5	—	34	やや濁り	8.5	176	7	<0.05	0.05	—				

加古川水系 水質調査 (志染川水系調査)

測定点		測定日	水温	溶存酸素	COD	BOD ₅	透明度		pH	導電率	硝酸塩	界面活性剤	リン酸態リン	ホルムアルデヒド
			°C	mg/L	mg/L	mg/L	cm	見た目		μS/cm	ppm	ppm	mg/L	ppm
G	加古川 加古川大堰出口	2006.01.11(晴)	—	—	—	—	>100	やや濁り	7.4	310	10	(1.5)	—	—
		2006.07.25(曇)	25.2	8.6	4	—	100程度	やや濁り	7.8	155	20	(1.5)	—	—
		2007.02.06(晴)	10.1	12.5	8	—	100	やや濁り	8.2	270	13	0.2	—	—
		2007.09.04(晴)	29.5	7.6(藻?)	7	—	47	やや濁り	10.0	184	42	<0.05	—	—
		2008.04.09(曇)	16.2	10.7	4	—	50	やや濁り	8.1	210	38	<0.1	—	0
		2009.08.08(晴)	29.5	9.2	6	4	65	やや濁り	8.3	189	27	<0.05	0.05	—
		2010.08.31(晴)	33.1	9.6	7	3	42	濁り	9.1	200	11	<0.05	0.05	—
		2012.05.23(晴)	23.8	8.8	8	5	22	やや褐色	10.2	320	35	<0.05	<0.02	—
		2012.11.02(曇)	16.4	10.2	3	3	74	やや濁り	8.4	210	4	<0.05	<0.02	—
		2014.04.07(晴)	13.2	10.4	4	4	66	やや濁り	8.9	149	1	0.1	<0.02	—
		2015.04.29(曇)	20.5	8.5	4	3	50	やや濁り	8.3	166	—	<0.05	0.02	—
		2016.04.05(曇)	17.8	9.2	5	3	72	やや濁り	8.2	156	—	0.05	0.1	—
		2017.05.02(晴)	21.7	9.2	4	3	76	やや濁り	8.9	183	9	<0.05	0.05	—
		2017.10.12(曇)	21.0	8.5	4	3	77	透明感	8.1	152	7	<0.05	0.05	—
		2018.05.10(曇)	17.0	9.5	6	4	28	やや濁り	7.5	141	7	<0.05	0.05	—
		2019.05.13(晴)	24.6	8.7	4	3	39	やや濁り	9.3	240	9	<0.05	0.05	—
		2020.10.29(晴)	17.7	9.0	4	3	50	やや濁り	8.0	200	8	<0.05	<0.02	—
		2021.05.10(晴)	21.4	9.0	3	3	48	やや濁り	8.2	151	8	0.05	0.05	—
		2022.05.23(晴)	26.8	7.9	4	3	40	やや濁り	8.7	240	7	<0.05	0.02	—
		2023.06.06(晴)	24.1	8.5	4	4	26	濁り感	7.9	113	8	<0.05	0.2	—
2024.09.13(晴)	31.4	7.5	5	—	31	やや濁り	8.4	108	6	<0.05	0.05	—		
H	加古川河口部 相生橋下流 (向島町)	2006.01.11(晴)	—	—	—	—	>100	濁り少い	8.1	塩分>1%	(270)	(0.8)	—	—
		2006.07.25(曇)	26.4	8.2	7	—	>100	濁り少い	7.6	>5000	(250)	(1.5)	—	—
		2007.02.06(晴)	12.8	10.5	2	—	>100	濁り少い	8.3	塩分0.33%	(400)	0.1	—	—
		2007.09.04(晴)	34.0	9.5	8	—	50	やや濁り	8.4	塩分>1%	(360)	<0.05	—	—
		2008.04.09(曇)	16.4	11.1	3	—	33	濁っている	9.0	塩分0.6%	(19)	<0.05	—	0
		2009.08.08(晴)	31.6	8.5	6	—	28	濁り少い	8.4	塩分0.5%	(330)	<0.05	0.05	—
		2010.08.31(晴)	33.0	6.8	3	3	12	濁り少い	8.1	塩分>1.3%	(260)	<0.05	0.02	—
		2012.05.23(晴)	21.3	8.5	8	1	28	やや濁り	8.3	塩分>1.3%	(2000)	<0.05	<0.02	—
		2012.11.02(曇)	18.2	9.7	3	3	71	やや濁り	8.0	塩分>1.3%	(72)	<0.05	<0.02	—
				海に近い水質のため測定中止										

界面活性剤の()内は高濃度用の測定法のデータ
硝酸塩の()内は塩分のため精度に疑問あり

測定装置

- ※ COD、BOD₅、リン酸態リン、界面活性剤の測定は共立理化学研究所の簡易水質分析装置を使用。
- (BOD₅は測定キットの限界で、DO 9mg/L以上を測定できないため、水温が低い時期は測定結果がBODとして高い目になっている可能性がある)
- (BOD₅は測定キットの販売が終了したため2023年後半より測定中止)

2007.09.04の調査に関するコメント

- ※1 猛暑の影響を受けているが、数日前に降雨があり水量は一般的であった。
- ※2 C測定点は貯水量が多く、風下の水貯まりしか近づけないので、局所的にも発生が見られた。
- ※3 G測定点は堰の貯まり水しか近づけなかった。藻は見えないが光合成の影響かDOが高かった(瓶に入れておくと大量の気泡発生)
- ※4 H測定点は、海の影響が強いので、2012年で測定終了とし、以降は加古川大堰を最終点とする

2009.08.08の調査に関するコメント

- ※1 長梅雨の影響で全体に水量が多かった。
- ※2 C測定点は貯水量が多く、満水状態であった。

2018.05.10の調査に関するコメント

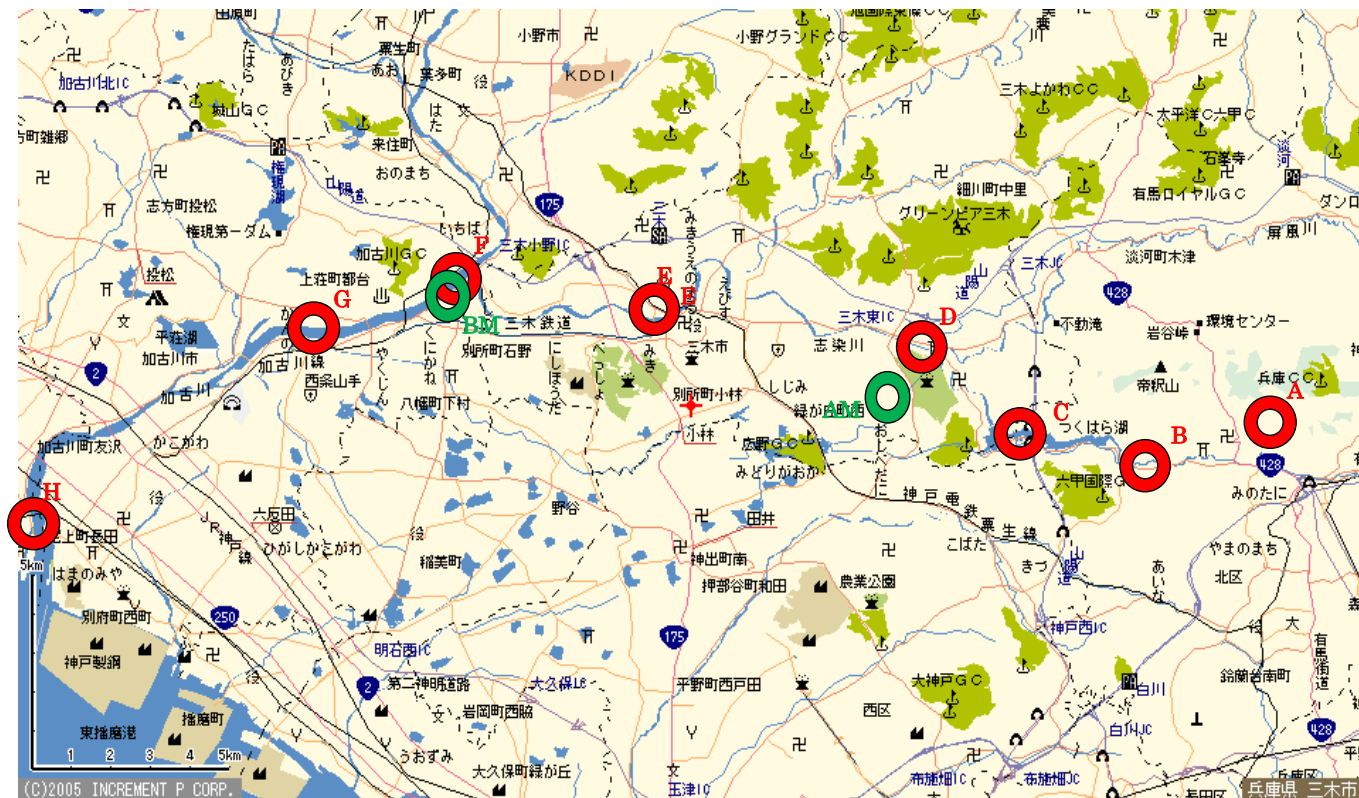
- ※1 3日前に50mm強の降雨があり全体に水量が多かった。

調査地点の地図はこの下にあります

加古川水系 水質調査 (志染川水系調査)

測定点	測定日	水温	溶存酸素	COD	BOD ₅	透明度		pH	導電率	硝酸塩	界面活性剤	リン酸態リン	ホルムアルデヒド
		°C	mg/L	mg/L	mg/L	cm	見た目		μS/cm	ppm	ppm	mg/L	ppm

調査地点



○ 独自の水質調査の測定点 (A~G)

○ 三愛研と協働調査の測定点 (AM~BM)